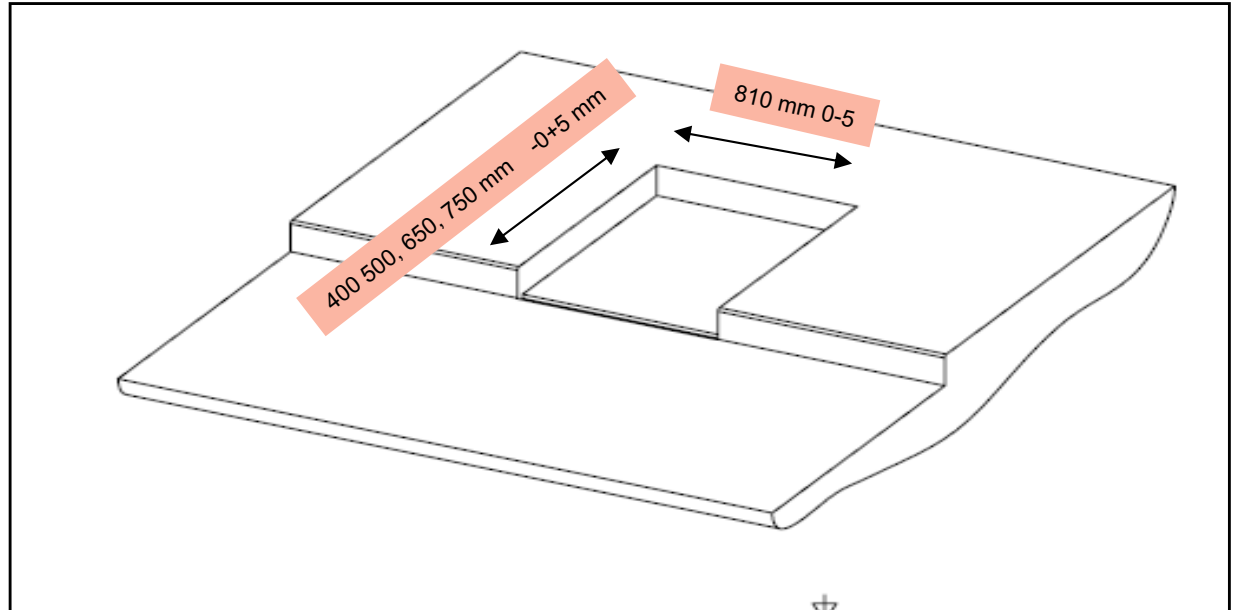
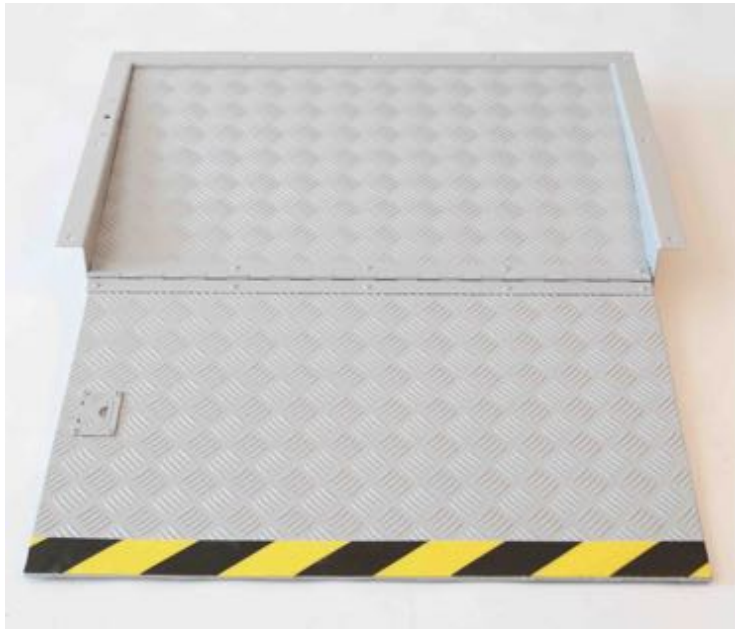


Plan de réservation & notice d'installation et d'utilisation de la DUOLOCK

Duolock est une rampe d'accès encastré constitué d'un plan incliné fixe et d'un plan incliné mobile qui se déployé sur le trottoir.



La profondeur du décaissé doit être égale à la hauteur des flans

DUOLOCK 40 : 8cm
DUOLOCK 50 : 10 cm
DUOLOCK 65 : 13cm
DUOLOCK 75 : 15cm

Notice d'installation

- Positionner DUOLOCK dans sa réservation.
- vérifier la planéité avec un niveau , et caler si besoin avec des cales types GOE 007/008 (Fournies)
- DUOLOCK doit être fixée par des vis (8X40) sur le cadre support (Fournies)

-Le cadre est livré percé, fraisé.

- Après fixation, procéder aux essais de mise en pente et mise en marche.

- Temps estimé d'installation: 2 Heures

Outils nécessaires: Niveau, perceuse, marteau, visseuses cales..



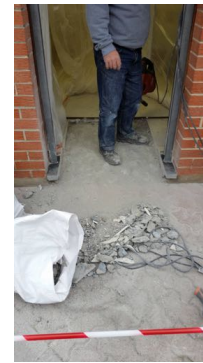
Autres hauteurs :
sur demande



Pose d'un
SAS et
Traçage selon
plan fourni



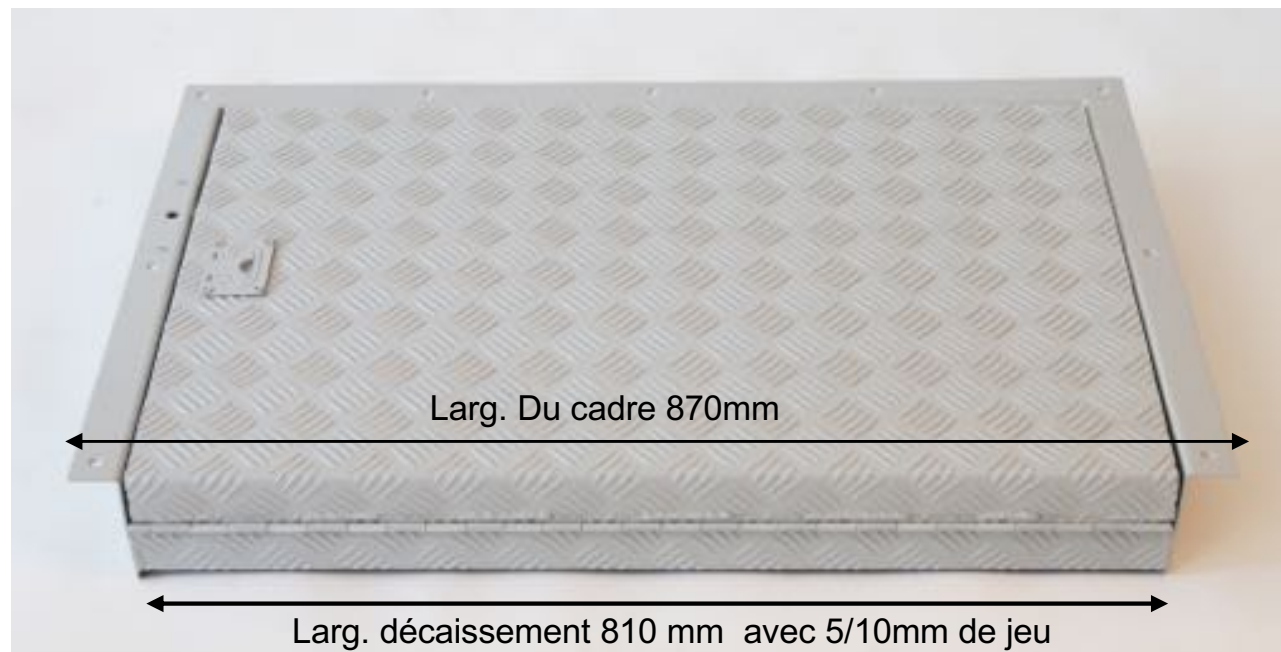
Sciage et Burinage



Nettoyage



Pose,
mise à niveau
Fixation du cadre



Temps estimé 2 HEURES

Position « Fermée »

- DUOLOCK se substitue à la marche existante.
- En position « Marche » les personnes valides entrent et sortent normalement
- **IMPORTANT: dans cette position les deux clés batteuses doivent être impérativement verrouillées, elles se situent à gauche et à droite de la rampe**



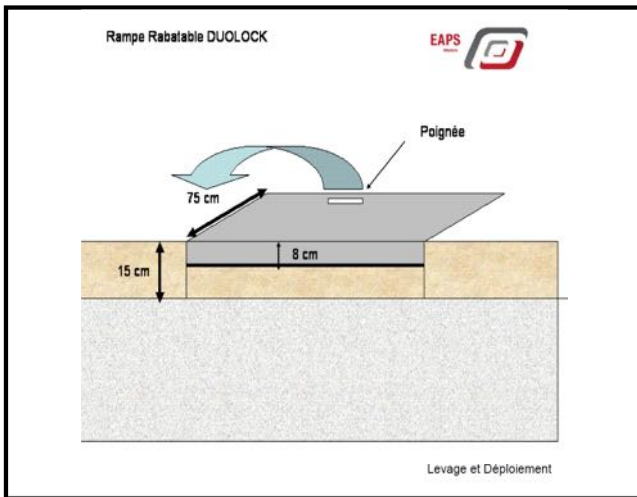
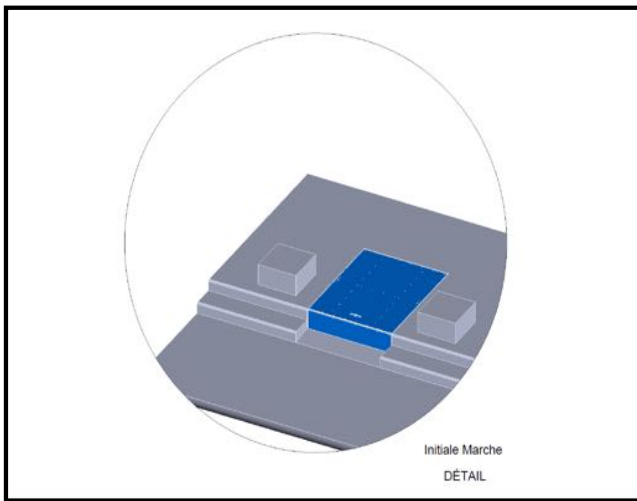
Position « Ouverte » et Retour à la position « Fermée »

- Le passage de la position « fermée » à la position « ouverte » s'effectue de la façon suivante
- Déverrouillage des deux clés batteuses
- Tirer la rampe à l'aide de la poignée
- Le retour à la position « fermée » s'effectue en soulevant la rampe avec la poignée et en la poussant dans son logement, **Verrouiller les deux clés batteuses**

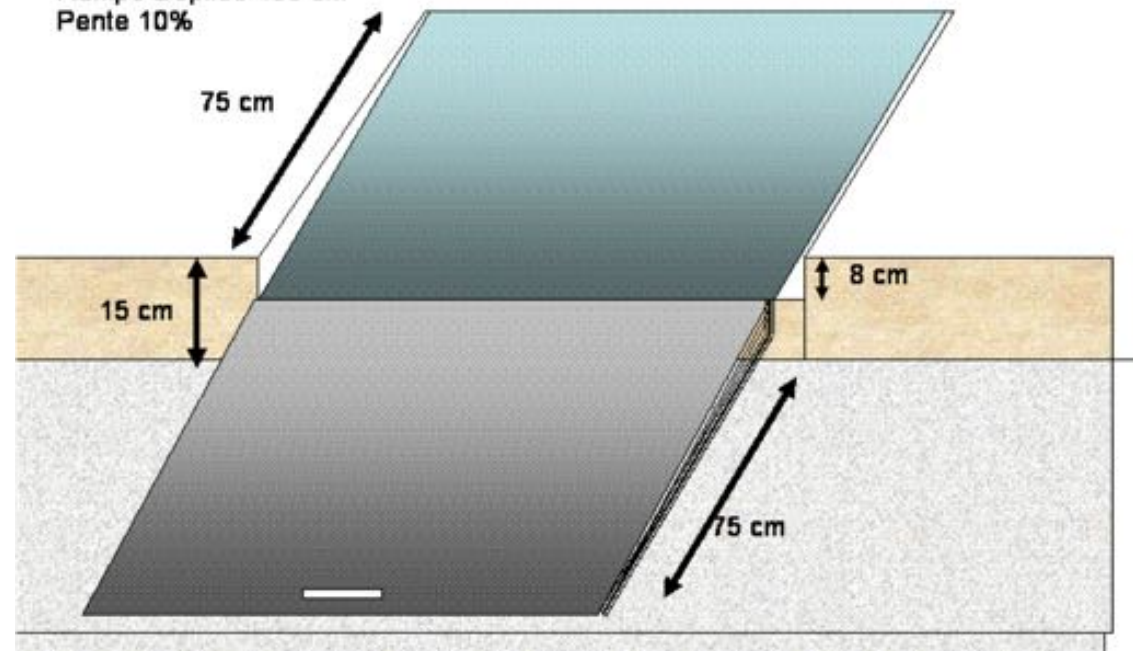




Exemple DUOLOCK 75



Hauteur de Marche 15 cm
Décaissé 8 cm
Rampe Pliée 75 cm
Rampe Dépliée 150 cm
Pente 10%



Entretien et conformité

- DUOLOCK est un dispositif 100% Mécanique qui ne demande que très peu d'entretien.
- Environ 1 fois pas mois, mettre la « DUOLOCK » en position « Ouverte »
- Procéder au nettoyage du dessous la rampe
- **Mettre un peu de graisse dans la charnière 1 fois par an.**



Pour Tout renseignement EAPS

Lieu dit Loupendu

72510 PONTVALLAIN 02 43 79 22 80

Déclaration CE de conformité



Noté,

EAPS (propriétaire Marque Ramp'nGo)
163 ZA LE LOUPENDU
LA VERRIE
72510 PONTVALLAIN - France
Siret 794849315

Caractisons et déclarons, sous notre seule responsabilité, que les dispositifs :

- SIGNAL
- LINE
- BLACKTECK
- BUS
- PLATEFORME BECA (PTB)
- COMBI RAMPE
- DUOLOCK

Sont conformes aux exigences applicables dans l'annexe du 8 décembre 2014, aux articles 8.112.10-7 à 8.111.10-13 et à l'article 14 du décret n° 2006-555 relatif dans un cadre bâti existant et des installations existantes ouvertes au public.

Cette déclaration est basée sur les éléments suivants :

- Capacité
- Poids de 300kg
- Non glissante
- Matériaux éprouvés
- Permet le passage d'un fauteuil roulant dans la largeur
- Rampes fournies avec notice d'installation ou notice de pose

à Pontvallain le 03/02/17

